

BOLETIN

Enero 2025



Información del contacto

Care About Childcare en Utah Valley University es una agencia de recursos y referencias para el cuidado de niños que atiende a los condados de Utah, Juab, Summit y Wasatch.

Teléfono: (801) 863-8589

Fax: (801) 863-7904

Correo electrónico: childcare@uvu.edu

Dirección de envío: Utah Valley University
800 West University Parkway - MS 163
Orem, Utah 84058

Dirección física: 1052 South 400 West
Orem, Utah 84058
(Estacione en la calle sin salida trasera, camine por las puertas delanteras o traseras)

Horario de Oficina y teléfono

Lunes

11:00 AM - 5:30 PM

Martes

8:00 AM - 5:30 PM

Miercoles

8:00 AM - 5:30 PM

Jueves

8:00 AM - 5:30 PM

Viernes

Cerrado

Save the Date

**24th Annual Southern Utah
Early Childhood Conference**

**Happy Days in
Early Childhood**

**May 9th & 10th, 2025
Utah Tech University**

This document is produced with funding from the department of Workforce Services, Office of Child Care through the Child Care and Development Block Grant

**Utah
Early Childhood
Conference**

**Guarde
la fecha**

**¡Celebración de la 50ª Conferencia Anual!
¡Salud por 50 años! ¡Celebrando nuestro
pasado, construyendo nuestro futuro!**

**14 y 15 de marzo de 2025
Salt Lake City**

Haga clic para obtener
más información

SAVE THE DATE!

**4th Annual SLCC Child Care Summit
Ensuring a Bright Future**

SATURDAY, APRIL 12, 2025 FROM 8 AM - 5 PM

WORKSHOP TOPICS

- Social Media Marketing for Dummies
- Calculating Your Cost per Child, per Classroom
- Insurance for Employees
- Grants
- Growing a Brand
- Creating an Environmentally Healthy Space
- Creative Thinking Your Way Out of Tough Situations
- Professional Pathways: Building Your Business Through Professional Development

KEYNOTE SPEAKER
Heather Kennedy
Speaker Specializing in Teamwork & Productivity

20 VENDORS!

**Hilton City Center
255 S W Temple
Salt Lake City**

Scan for info on Child Care Business Trainings

**Jacqueline Carmigniani
Madison Kauffman
Danielle Latu
Samantha Snyder
Katherine Arhi**

**¡Felicidades!
Cómo obtener su
CDA
Credencial**

Webinar Dates and Topics January 2025

Training webinars are offered at no cost to providers seeking to learn about a variety of topics related to Infant and Early Childhood Mental Health (IECMH).

Trainings are appropriate for any providers working with young children and/or their families, including teachers, childcare providers, healthcare professionals, mental health clinicians, early interventionists, child welfare workers, etc.

To register for a training, click the title of that webinar, or use the QR Code provided below to access registration information on The Children's Center Utah's website.

WEEK 1

- 1/2 at 9:00 a.m. - 11:00 a.m. - Supporting Social and Emotional Growth Through Caregiver-Child Interactions
- 1/2 at 11:00 a.m. - 12:00 p.m. - The ABC's of Social and Emotional Well-Being
- 1/2 at 3:00 p.m. - 4:00 p.m. - Growing Healthy Eaters
- 1/3 at 9:00 a.m. - 11:00 a.m. - Foundations of Healthy Attachment
- 1/3 at 11:00 a.m. - 12:00 p.m. - Behavioral Communication of Infants and Toddlers
- 1/3 at 12:00 p.m. - 2:00 p.m. - Supporting Social and Emotional Growth Through Caregiver-Child Interactions
- 1/3 at 3:00 p.m. - 4:30 p.m. - Understanding Trauma in the ECE Setting

WEEK 2

- 1/6 at 9:00 a.m. - 10:00 a.m. - Domestic Violence in the Context of Early Childhood
- 1/6 at 11:00 a.m. - 12:00 p.m. - Screening for Trauma in Young Children
- 1/6 at 11:00 a.m. - 12:00 p.m. - Caregiver Affect Management
- 1/6 at 1:00 p.m. - 2:00 p.m. - Suicidality and Self-Harm in Young Children
- 1/6 at 3:00 p.m. - 4:00 p.m. - Behavioral Communication of Infants and Toddlers
- 1/7 at 11:00 a.m. - 12:30 p.m. - Understanding Trauma in the ECE Setting
- 1/7 at 12:00 p.m. - 1:00 p.m. - Set up for Success: Goals and Resolutions in Early Childhood
- 1/7 at 2:00 p.m. - 3:00 p.m. - Suicidality and Self-Harm in Young Children
- 1/7 at 2:00 p.m. - 4:00 p.m. - Supporting Social and Emotional Growth in Group Settings
- 1/7 at 4:00 p.m. - 5:00 p.m. - The ABC's of Social and Emotional Well-Being
- 1/8 at 9:00 a.m. - 11:00 a.m. - Supporting Social and Emotional Growth Through Caregiver-Child Interactions
- 1/8 at 11:00 a.m. - 12:00 p.m. - The Role of Play in Child and Family Therapy
- 1/8 at 2:00 p.m. - 3:00 p.m. - Suicidality and Self-Harm in Young Children
- 1/8 at 3:00 p.m. - 4:00 p.m. - Supporting Parasympathetic Recovery
- 1/8 at 4:00 p.m. - 5:00 p.m. - The ABC's of Social and Emotional Well-Being
- 1/9 at 2:00 p.m. - 4:00 p.m. - Reducing Aggression in Group Settings
- 1/10 at 9:00 a.m. - 10:30 a.m. - Understanding Trauma in the ECE Setting
- 1/10 at 11:00 a.m. - 12:00 p.m. - Growing Healthy Eaters
- 1/10 at 11:00 a.m. - 1:00 p.m. - Foundations of Behavioral Reinforcement
- 1/10 at 2:00 p.m. - 3:00 p.m. - Wellness: Self-Compassion
- 1/10 at 3:00 p.m. - 4:00 p.m. - The ABC's of Social and Emotional Well-Being





Webinar Dates and Topics January 2025

WEEK 3

- 1/13 at 9:00 a.m. - 10:00 a.m. - Developing Empathy in Early Childhood: Perspective Taking
- 1/13 at 1:00 p.m. - 2:00 p.m. - Racial Socialization in Black American Families
- 1/13 at 1:00 p.m. - 2:00 p.m. - Preventing Preschool Expulsion
- 1/13 at 5:00 p.m. - 7:00 p.m. - Foundations of Behavioral Reinforcement
- 1/14 at 12:00 p.m.- 1:00 p.m. - Domestic Violence in the Context of Early Childhood
- 1/14 at 2:00 p.m. - 3:00 p.m. - Developing Empathy in Early Childhood: Apologizing
- 1/14 at 2:00 p.m. - 3:00 p.m.- Behavioral Communication of Infants and Toddlers
- 1/14 at 4:00 p.m. - 6:00 p.m. - Foundations of Healthy Attachment
- 1/15 at 10:00 a.m. - 11:00 a.m.- Supporting Sleep in Early Childhood
- 1/15 at 2:00 p.m. -3:00 p.m. - The ABC's of Social and Emotional Well-Being
- 1/15 at 3:00 p.m. - 4:00 p.m.- Co-Parenting After a Divorce / Separation and the Effects on Children
- 1/15 at 4:00 p.m. - 6:00 p.m. - Foundations of Behavioral Reinforcement
- 1/16 at 8:30 a.m. - 9:30 a.m. - Cultural Diversity: Working with the LatinX Population
- 1/16 at 9:00 a.m. - 11:00 a.m. - Supporting Social and Emotional Growth Through Caregiver-Child Interactions
- 1/16 at 3:00 p.m. - 4:00 p.m. - Suicidality and Self-Harm in Young Children
- 1/17 at 1:00 p.m.- 3:00 p.m. - Trauma-Informed Engagement with Young Children
- 1/17 at 11:00 a.m. - 12:00 p.m. - Assessing Infants and Young Children

WEEK 4

- 1/22 at 2:00 p.m. - 3:00 p.m. - Growing Gratitude in Early Childhood
- 1/23 at 11:00 a.m. - 12:00 p.m. - Wellness: Self-Care
- 1/24 at 9:00 a.m. - 10:00 a.m. - Growing Healthy Eaters
- 1/24 at 10:00 a.m. - 11:00 a.m. - Developing Empathy in Early Childhood: Apologizing
- 1/24 at 1:00 p.m. - 3:00 p.m. - Trauma-Informed Adoption

WEEK 5

- 1/27 at 11:00 a.m. - 12:00 p.m. - Caregiver Affect Management
- 1/27 at 2:00 p.m. - 3:00 p.m. - Supporting Sleep in Early Childhood
- 1/28 at 3:00 p.m. - 4:00 p.m. - Wellness: Self-Reflection
- 1/29 at 11:00 a.m. - 12:00 p.m.- Racial and Socialization in Black American Families
- 1/29 at 2:00 p.m. - 4:00 p.m. - Supporting Social and Emotional Growth Through Caregiver-Child Interactions
- 1/30 at 8:30 a.m. - 9:30 a.m. - Toileting Problems in Early Childhood
- 1/30 at 10:00 a.m. - 11:00 a.m. - Behavioral Communication of Infants and Toddlers
- 1/31 at 11:00 a.m. - 12:30 p.m. - Understanding Trauma in the ECE Setting
- 1/31 at 3:00 p.m. - 5:00 p.m. - Supporting Social and Emotional Growth Through Caregiver-Child Interactions



For more information:
childrenscenterutah.org



Participe en un curso de educación para la vida familiar **GRATUITO** de 8 semanas con el **PROYECTO UVU FAMILIAS MÁS FUERTES**

Mejorará las fortalezas y los valores de su familia

Utilizamos un plan de estudios basado en evidencia y reconocido a nivel nacional, enseñamos a los padres cómo mejorar sus interacciones y sus patrones de dinámica dentro de la familia.

La clase de español será para toda la familia. Las familias asisten los miércoles 6:30-8:00 p.m. por la noche durante las 8 semanas.

Las sesiones se llenan rápidamente y el espacio en el programa es limitado.

Temas cubiertos:

- Patrones saludables de comunicación
- Habilidades interpersonales familiares
- Resolución de conflictos
- Salud emocional y mental
- Disciplina positiva
- Resolución de problemas
- Establecimiento y logro de metas
- Control de la ira
- Establecimiento de valores familiares

Registrarse en: <https://www.uvu.edu/sfp/apply/>

strongerfamilies@uvu.edu•801.863.7235•www.uvu.edu/sfp

www.facebook.com/UVUStrongerFamiliesProject/

Escalera de carrera de Utah

¡Felicitaciones a todos los jóvenes y profesionales del aprendizaje temprano que han estado trabajando arduamente para mejorar sus conocimientos, habilidades y atención! Realmente apreciamos sus esfuerzos para avanzar en la escala profesional de Utah.

Felicitaciones a las siguientes personas:

Barbara Aguirre - Levels 2, 3
Francisca Albornoz - Level 4
Weraporn Amosa - Level 5
Julie Autry - Levels 7, 9
Carmen Barrera - Level 2
Margaret Beach - Level 1
Kendall Cabrera - Level 3
Marisol Cu villier - Levels 1, 2, 3
Sariah DePaz - Level 8
Alexis Hutchings - Level 1
Sarah Lapi - Level 10
Danielle Latu - Level 4
Alondra Martinez - Levels 1, 2
Norma Moreno - Level 3
Kenia Navarro - Level 3
Ingrid Pacheco - Level 5
Mariadelpilar Quijanopatino - Level 10
Alisen Rasmussen - Level 4
Tiffany Sanchez Penaloza - Level 1
Samantha Snyder - Level 4
Katrice Stirling - Level 6
Mariana Ruiz - level 6
Rosibel Vargas - Level 3
Jacqueline Carmigniani - Level 4
Reynalda Meza - Levels 7, 8
Rebeca Sierra - Level 3

Focos de las próximas clases



“Establecimiento de objetivos para un éxito duradero” Impartido por Stephanie Anderson, comienza el 8 de enero de 2025



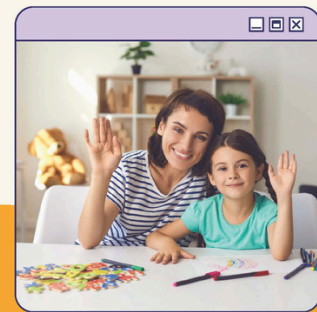
Español “Fuerte e Inteligente” Impartido por Azucena Salomone, comienza el 14 de enero de 2025



**Bienvenidos
proveedores recién
licenciados:**

**Global Childcare
Center-2**

Upcoming CAC-UVU Resource and Education Night
**RESOURCE TOOLS FOR TEACHERS
FROM THE CHILDREN'S CENTER
UTAH**



**Virtual Resource & Education Night
Presented by Kamilah Mauldin &
McCall Lyon from TCCU
Thursday, January 23, 2025
7 PM - 8:30 PM**

Register for a Zoom Link:
<https://forms.office.com/r/yip0xYCdtm>

Queremos celebrar a aquellos que tienen calificaciones de calidad con CCQS:

Centro Licenciado

A To Z Building Blocks in Eagle Mountain
A To Z Building Blocks in Orem
A To Z Building Blocks in Spanish Fork
A To Z Building Blocks on 1st in American Fork
A To Z Building Blocks on 300 East in American Fork
ABC Great Beginnings- Saratoga
Adventure Time Preschool and Child Care
Kid Stop/American Fork Hospital
Little Geniuses Learning Center Llc-Lg2
R-Kids Child Care Center/UVRMC
Smiling Faces Bilingual Learning Center & Day Care
Sunny Center
Sunny Day Preschool & Daycare LLC
Sunny Daycare Inc
UVU Wee Care Center
Way To Grow

Cuidado infantil familiar con licencia:

Bronk's Zoo
Cathy Harker Daycare LIC
It Takes a Village Daycare
ABC Educational Home Care
Denise Tubbs

Si está interesado en participar en CCQS, comuníquese con nuestro especialista en CCQS al 801-863-7453 o envíe un correo electrónico a: wellsva@uvu.edu

Credencial CDA sin costo!

¿Alguna vez has considerado obtener tu Asociado en Desarrollo Infantil (CDA)?

Simplemente complete este formulario de interés sobre cómo obtener el suyo. Si tienes más preguntas llama **801-863-4589**

Haga clic en el [Enlace](#) para acceder al formulario de interés.

Resumen del año CCQS para la región CAC-UVU

- De los 15 Programas del Centro con Calificación Certificada, 7 son de Alta Calidad:
 - De 7 de estos programas de Alta Calidad, 3 han tenido 2 o más años consecutivos de Alta Calidad Plus
 - 1 Programa ha tenido Alta Calidad durante 5 años consecutivos
- De 6 Programas Familiares con Calificación Certificada, 5 son de Alta Calidad:
 - 3 de cada 5 Programas han tenido 2 o más años consecutivos de Alta Calidad
 - 1 Programa ha tenido Alta Calidad durante 3 años
- Tenga en cuenta que la mayoría no comenzó en Alta Calidad, ¡pero finalmente llegó allí con tiempo y esfuerzo!
- Las PLC comenzarán pronto para aquellos que no han participado en el pasado (estén atentos para obtener más información).
- ¡Queríamos dar un gran reconocimiento a estos programas!
- Si está interesado en obtener más información, comuníquese con nuestro especialista en CCQS al 801 863 7453.

Consejos de seguridad en invierno y días festivos para proveedores de cuidado infantil

Recuerde, a medida que se acerca el invierno, puede traer consigo peligros adicionales. Los proveedores de cuidado infantil pueden tomar medidas para mantener a los niños a salvo de los peligros invernales, como el frío extremo, la nieve, el hielo y el uso de adornos navideños.

Clima de invierno:

Los niños necesitan protección adicional contra el frío. No son capaces de regular su temperatura corporal como los adultos, por lo que pueden desarrollar una temperatura corporal baja. Aquí hay algunas pautas para mantener a los niños seguros en climas fríos:

- Los niños deben usar capas de ropa liviana y holgada.
- Los niños deben usar gorro, abrigo, botas impermeables y guantes/manoplas. Anime a los padres a enviar un conjunto de ropa adicional al programa de cuidado infantil en caso de que se mojen durante el juego al aire libre.
- Los cuidadores/maestros deben revisar las extremidades de los niños para ver si tienen un color y calidez normales al menos cada 15 minutos.



Juego al aire libre en invierno:

Los niños se benefician de jugar al aire libre en cualquier clima, excepto en las condiciones más extremas. Llevar a los niños al aire libre todos los días es seguro cuando la ropa es adecuada. Si planifica y se prepara para mantenerse a usted y a los niños bajo su cuidado seguros y cálidos, todos pueden beneficiarse de los beneficios para la salud y la salud mental de estar al aire libre y activo durante todo el año. Es posible que sea necesario reducir el tiempo que pasan al aire libre debido al frío, por lo que será importante asegurarse de que los niños sigan participando en actividades físicas en el interior. Tenga en cuenta que algunos equipos de juego pueden no ser seguros en climas fríos. Si el suelo o la superficie del patio de recreo están congelados, o si el equipo está resbaladizo debido al hielo o la nieve, puede representar un peligro para la seguridad de los niños. El juego activo también mantendrá a los niños más calientes mientras están afuera en el invierno.



Clima invernal y virus:

La mayoría de las enfermedades son causadas por virus, no por la exposición al aire frío. Si bien virus como los que causan la gripe o los resfriados son comunes en invierno, el aire que circula en el interior es la principal causa de enfermedad. Pasar tiempo al aire libre reduce la reinhalación de gérmenes y las posibilidades de propagar infecciones.

El clima invernal en los planes de emergencia escritos:

Otra precaución de seguridad que deben tomar los proveedores de cuidado infantil en el invierno es verificar su plan de emergencia escrito y los materiales de seguridad invernal para asegurarse de que estén actualizados. El clima invernal puede provocar un corte de energía o la necesidad de refugiarse en el lugar si el viaje se vuelve peligroso. Es útil revisar su kit de suministros de emergencia para asegurarse de que todos sus suministros estén listos. Este es un buen momento para que los proveedores de cuidado infantil se aseguren de que los padres conozcan sus planes para el clima invernal, incluidos los cierres.

Seguridad durante las fiestas:

Además de mantener a los niños a salvo del frío y el hielo, es importante recordar que los adornos navideños deben usarse de manera segura, ya que representan una amenaza para los niños. La Clínica Mayo ofrece consejos de seguridad para recordar al prepararse para las fiestas:

Mantenga las decoraciones fuera del alcance de los niños.

Cualquier objeto lo suficientemente pequeño como para pasar por un tubo de papel higiénico puede obstruir las vías respiratorias de un niño.

Utilice regletas con disyuntores incorporados.

Evite poner demasiados enchufes en un tomacorriente

Mantenga los cables apartados o detrás de los muebles e inserte cubiertas eléctricas en los enchufes no utilizados.

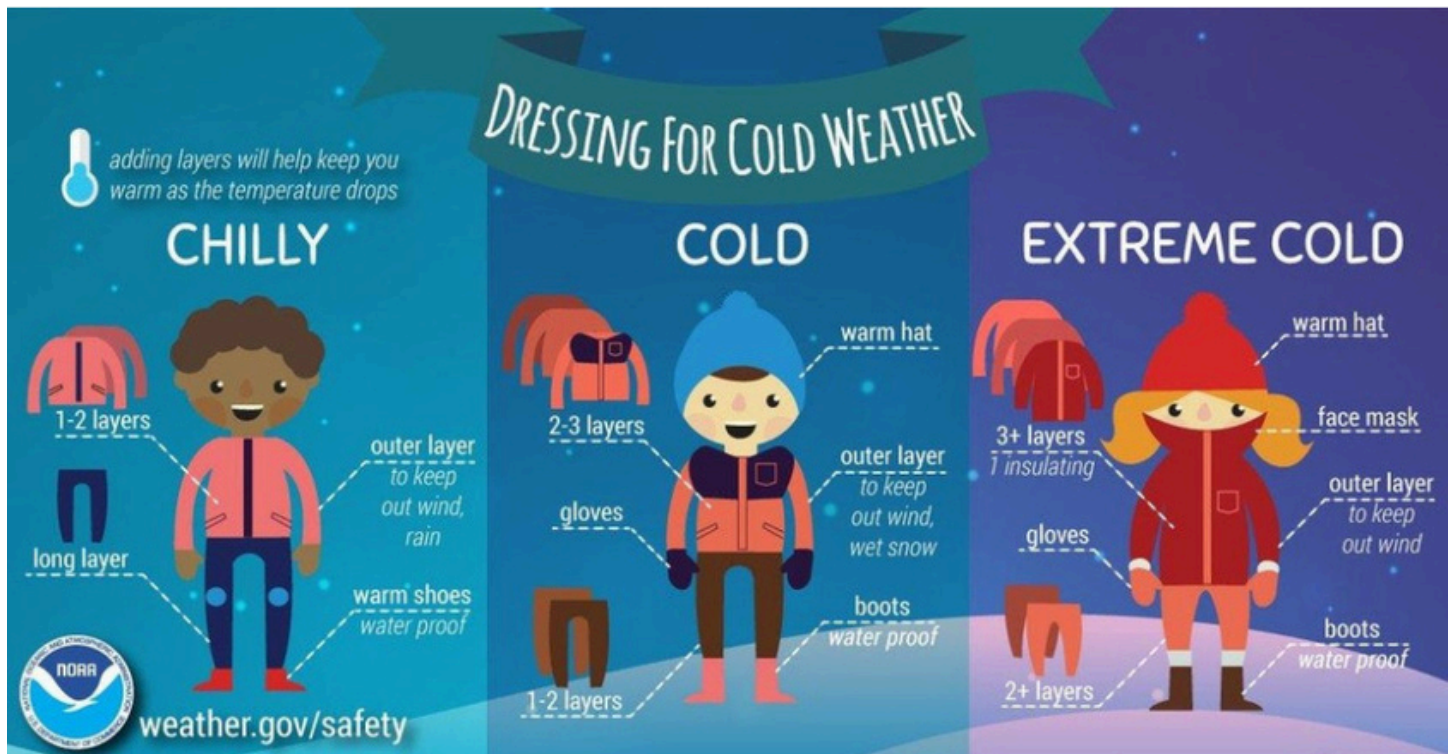
Supervise de cerca a los niños que ayudan a decorar.

Deje que los niños decoren a su alcance con elementos irrompibles.

Preparación para emergencias:

Al planificar con anticipación, los proveedores de cuidado infantil estarán preparados para cuidar a los niños durante el clima frío y la temporada de vacaciones de invierno. Para obtener más recursos de preparación, respuesta y recuperación ante emergencias, visite:

www.childcareprepare.org.



<https://info.childcareaware.org/blog/winter-and-holiday-safety-tips-for-child-care-providers-1>

Full-Time Staff

Teléfono principal: (801) 863-8589

Fax: (801) 863-7904

Correo electrónico: childcare@uvu.edu

Sitio web: <https://www.uvu.edu/care-about-childcare/>

Horario: Lunes (11 AM - 5:30 PM)
Martes - Jueves (8 AM - 5:30 PM)
Viernes (Cerrado)

Dirección:

1052 Sur 400 Oeste
Orem, Utah 84058

¡Abierto ahora! ¡Por favor ven a visitarnos!

Haga clic **AQUÍ** para ver el mapa de indicaciones para llegar en automóvil

Dirección de envío:

Utah Valley University
Care About Childcare (MS-163)
800 West University Parkway
Orem, Utah 84058



Joyce Hasting
Program Director
jhasting@uvu.edu
801-863-8557



Collette Pulley
Data & Resource
Counselor
CPulley@uvu.edu
801-863-8589



Emma Losee
Early Childhood
Specialist
ELosee@uvu.edu
801-863-7458



Monica Salazar
Early Childhood
Specialist
monicas@uvu.edu
801-863-8631



Megan Sheldon
Early Childhood
Specialist
megan.sheldon@uvu.edu
801-863-7598



Valarie Browning
CCQS Specialist
wellsva@uvu.edu
801-863-7453



Mary Davison
Training Coordinator
MDavison@uvu.edu
801-863-4589



Lisa McKay
Early Childhood Specialist
Region Anchor
lisa.mckay@uvu.edu
801-863-8562



Jaclyn Clements
Family Childcare Specialist
JClements@uvu.edu
801-863-5775

